

看護職員募集

2021年 イベント (2022年4月採用)

インターンシップ

予定時間 / 9:30~16:30

申込メ切 / 各日2週間前まで受付

集合場所 / 附属病院3階 看護部管理室 看護部ラウンジ

2022年4月採用予定者対象

3月 2(火) 3(水) 10(水) 16(火) 17(水)

2023年4月採用者対象

8月 3(火) 4(水) 17(火) 18(水)

病院就職説明会

時間 / 13:30~16:00 申込メ切 / 各日1週間前まで

集合場所 / 附属病院玄関に場所を掲示します。

3月 13(土) 4月 17(土) 5月 15(土) 6月 19(土)

採用試験日

書類メ切 / 6月21日(月)

※希望の試験日をお選びいただけますが受験者数によっては、ご希望どおりにならない場合もあります。

7月 3(土) 7月 10(土)

滋賀医科大学医学部附属病院概要

看護 / 特定機能病院入院基本料 (一般病棟) (7対1入院基本料)
病床数 / 612床

[看護単位]

整形外科・泌尿器科・救急部・精神科・心臓血管外科・循環器内科・呼吸器外科・呼吸器内科・消化器内科・血液内科・消化器外科・乳腺一般外科・歯科口腔外科・形成外科・小児科・麻酔科・糖尿病内分泌内科・腎臓内科・脳神経内科・眼科・脳神経外科・母子・女性診療科・耳鼻咽喉科・皮膚科・NICU・GCU・ICU・MFICU・手術部・材料部・血液浄化部・放射線部・光学医療診療部・患者支援センター・腫瘍センター・検査部・医療安全管理部・感染制御部・臨床研究開発センター・医療情報部・管理室・SCU開設予定

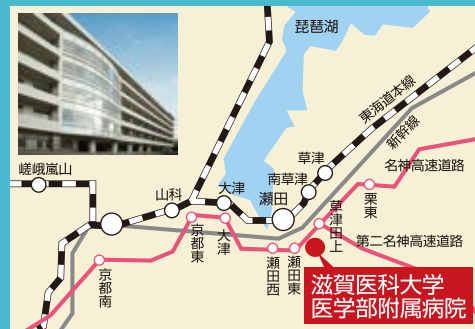
交通アクセス

電車→バス

JR東海道本線(琵琶湖線)京都駅から
JR瀬田駅まで約20分(各駅停車)
JR瀬田駅から大学病院前バス約15分
JR南草津駅から大学病院前バス約15分

自動車

名神高速道路 瀬田東・瀬田西
インターチェンジから約15分
草津田上インターチェンジから約5分



国立大学法人
滋賀医科大学医学部附属病院

お問い合わせ

〒520-2192 滋賀県大津市瀬田月輪町
滋賀医科大学医学部附属病院 看護部管理室
TEL 077-548-2111(代表)



<http://sumsnurse.es.shiga-med.ac.jp/>

滋賀医大 看護部

検索

資格

看護師、助産師の免許所有者または2022年3月看護学校等の卒業見込者

提出書類

- 1 履歴書、プロフィールシート(所定の様式※に記載・押印・写真貼付のこと) 各1通
- 2 看護師・助産師免許証のコピー(既免許取得者) 各1通
- 3 卒業証明書(在学中の者は卒業見込証明書) 1通
- 4 成績証明書(在学中の者のみ) 1通

※<http://sumsnurse.es.shiga-med.ac.jp/recruit/entry/>からプリントアウトしてください。

※封筒に希望試験日をご記入ください。受験者数によっては、ご希望どおりにならない場合もあります。

また、記入がない場合、こちらで受験日を決定いたします。

※③及び④について、助産師課程の方で提出が難しい場合は看護系大学時のものをご提出ください。

※応募いただいた書類は返送いたしませんのでご了承ください。

送付先〒520-2192 滋賀県大津市瀬田月輪町
国立大学法人 滋賀医科大学 人事課人事係 宛てにお送りください。**採用後の身分**

国立大学法人職員(常勤)※試用期間あり(6ヶ月)

給与

初任給(2020年4月実績)



	基本給+地域手当	主要手当	計
助産師	229,608円	64,684円	294,292円
大卒看護師	226,584円	64,314円	290,898円
短大3卒看護師	216,756円	63,085円	279,841円
短大2卒看護師	207,792円	61,974円	269,766円

(主要手当とは、夜勤4回、超過勤務時間10時間を想定)

(看護専門学校卒については3年課程は短大3卒、2年課程は短大2卒)

(経験のある方は、年数に応じて加算あり)

定期昇給 年1回

期末・勤勉手当(賞与) 年2回(6月・12月)年間合計約4.4ヶ月

諸手当 夜間看護手当、超過勤務手当、休日給…実績に応じて支給
扶養手当、通勤手当、住居手当…要件該当者に支給

※従来の給与体系または特例看護職員制度(退職手当なし、特別賞与あり)で選択可能

**勤務時間等**

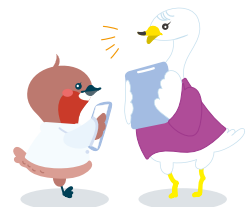
週38.75時間勤務(2交替制)4週8休制

休暇

年次休暇…年間20日(4月採用時は15日 最高20日まで繰り越し可)

特別休暇…リフレッシュ休暇、結婚休暇、忌引休暇、
産前・産後休暇、病気休暇等

※育児休業・介護休業制度あり。保育所あり(ただし定員あり)。

**健康保険**

文部科学省共済組合に加入▶共済組合の宿泊施設やスポーツクラブについて割引を受けることができます。また、出産・療養等の給付が受けられます。

宿舎ワンルームタイプ家賃4,800円(別途共益費、駐車場代が必要です)
(バス/トイレ、エアコン、キッチン付、全室インターネット接続可能!)
自室の光熱水費は自己負担。単身用、定員あり。駐車場有り。**その他**

ユニフォーム貸与、キャリア開発支援充実中。海外研修制度あり。